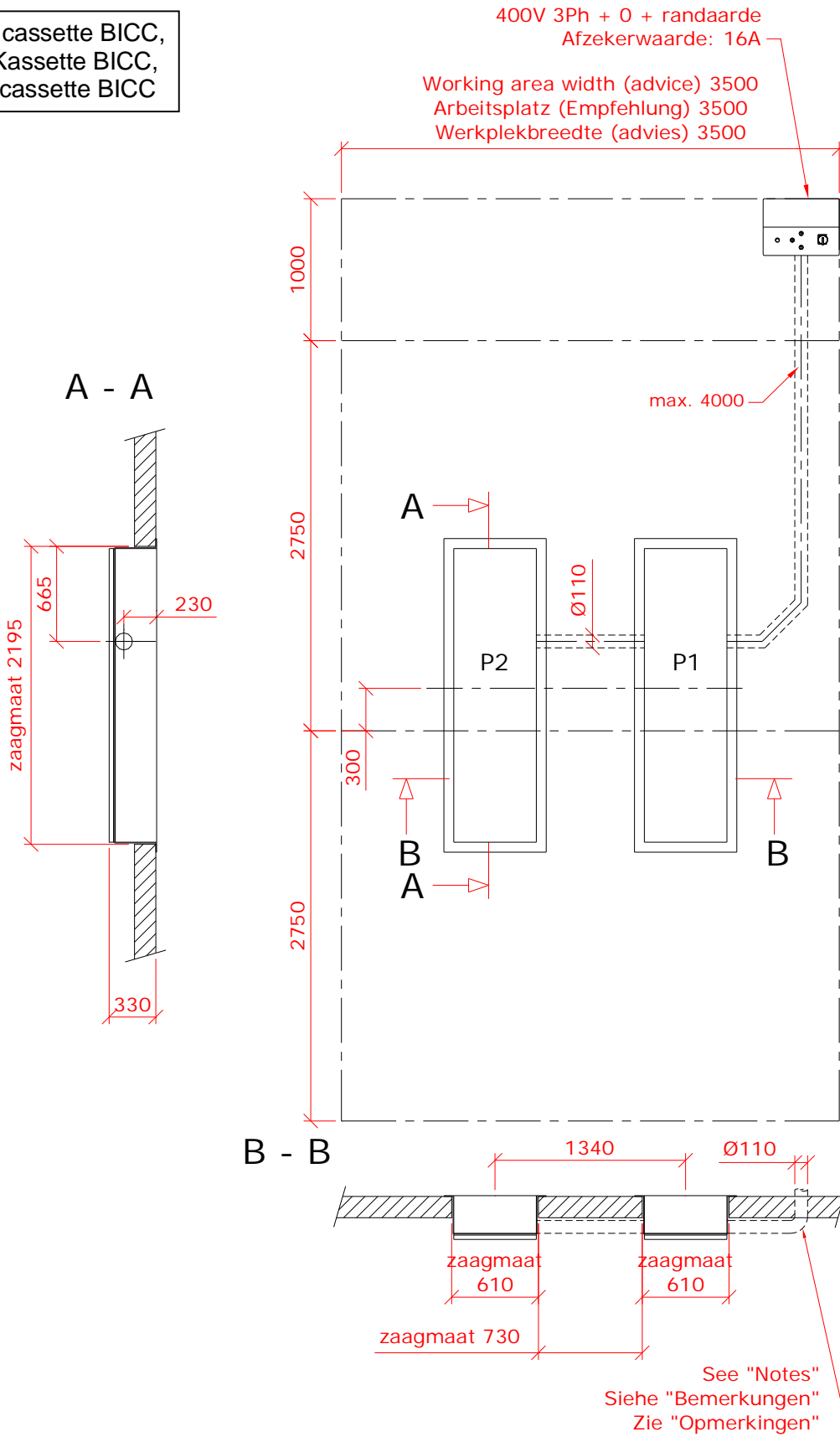


with cassette BICC,  
 mit Kassette BICC,  
 met cassette BICC



Notes

- \* 230-400V 3Ph + earth.
- \* The motor power is 3,0 kW.
- PVC Bends 2x45°, Ø110.
- All angles of pit 90°.
- Bottom of pit spiritlevel and flat, min. 200 mm from each side.
- Floor of min. concrete quality of 42,5 kg/cm<sup>2</sup> and according local laws.
- \* Centre operationbox - corner of lift between 800 and 2000 mm = hose length
- The closed build-in cassette (BICC) hangs on the upper side of the floor. The lift with a maximum load of 4000 kg is to be placed in the cassette (BICC)  
**(standard, extra distance means extra charge).**
- Extra installation costs in consequence of deviate of this drawing, means extra charge.**

with cassette BICC,  
mit Kasette BICC,  
met cassette BICC

Bemerkungen

- \* 230-400V 3Ph + Erde.
- \* Die Motorleistung ist 3,0 kW.
- PVC Biegung 2x45°, Ø110.
- Alle Winkel der Grube 90°.
- Boden der Grube waagrecht und flach, min. 200 mm vom jeder Seite.
- Fussboden mit min. Beton Quality von 42,5 kg/cm<sup>2</sup> und nach Lokalgesetzen.
- \* Mittelpunkt Schaltkasten - Ecke Hebebühne zwischen 800 und 2000 mm = Rohrlänge  
**(Standard, größere Abstand bedeutet Preis aufschlag).**
- Die geschlossene Einbaukassette (BICC) wird aufgehängt an der oberen Seite der Estrich  
Die Hebebühne mit einer maximalen Last von 4000 kg kommt in der Kassette (BICC)  
zu stehen
- Extra Installationskosten infolge Abweichen dieser Zeichnung bedeutet Preis aufschlag.**

Opmerkingen

- \* 230-400V 3Ph + aarde.
- \* Het motorvermogen is 3,0 kW.
- PVC bochten 2x45°, Ø110.
- Alle hoeken van put 90°.
- Bodem van put waterpas en vlak, min. 200 mm vanaf elke zijde.
- Vloer met min. beton kwaliteit van 42,5 kg/cm<sup>2</sup> en volgens de lokale wetten.
- \* Hart besturingkast - hoek van hefbrug tussen 800 en 2000 mm = pijplengte  
**(standaard, grotere afstanden is meerprijs)**
- De gesloten inbouw cassette (BICC) wordt opgehangen aan de bovenkant van de vloer  
De hefbrug met een maximale last van 4000 kg komt in de cassette (BICC) te staan
- Extra installatiekosten als gevolg van afwijkingen van deze tekening betekent meerprijs.**