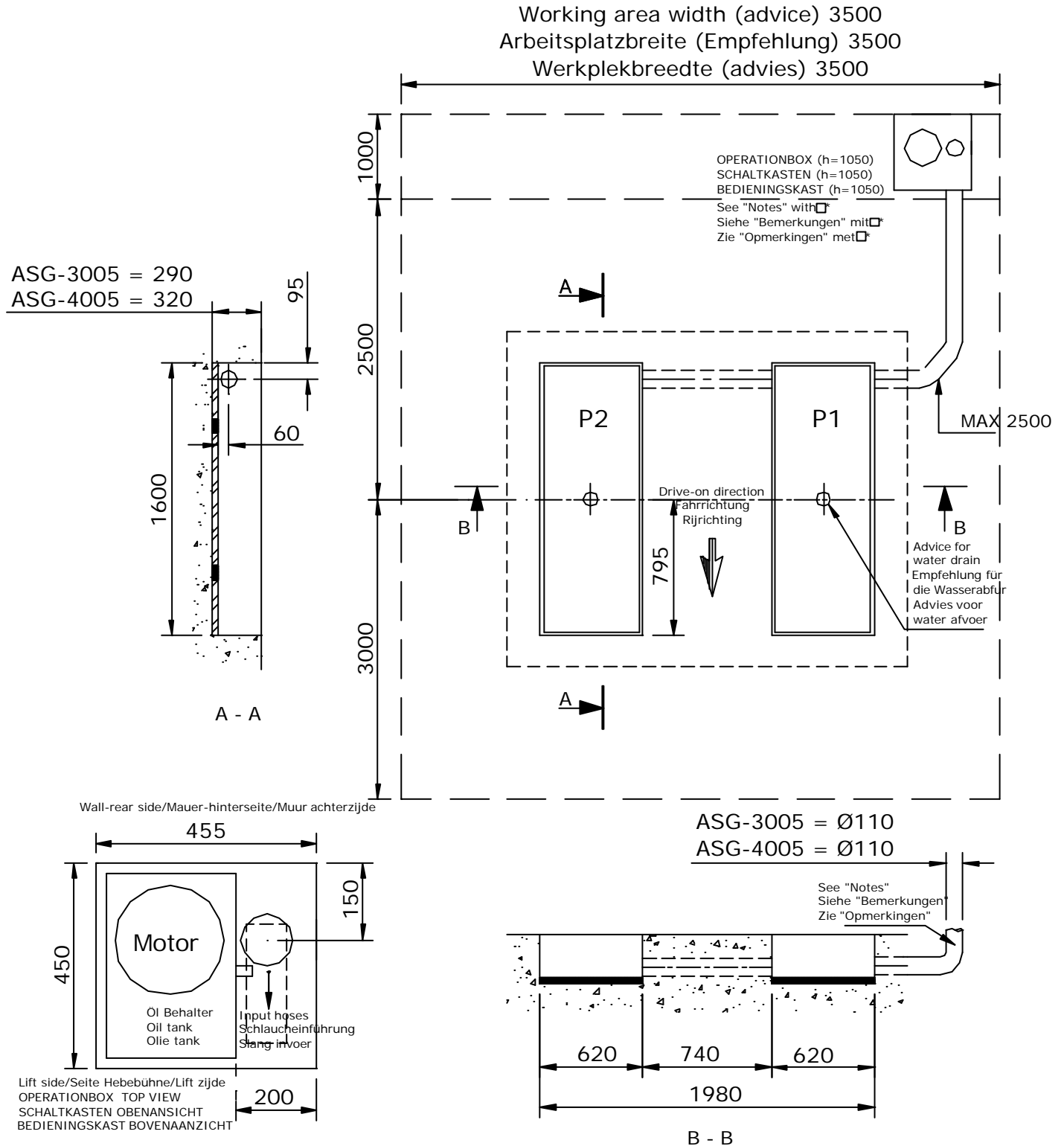


With cassette BICC,
 mit Kassette BICC,
 met cassette BICC

Sawing dimensions
Sägemaß
Zaagmaten



With cassette BICC.
Mit Kassette BICC.
Met cassette BICC.

Notes

- * 230-400V 3Ph + earth.
- * The motor power is 3,0 kW.
- * Extra 230V 1Ph.
- * Air operationbox max. 8 bar.
- PVC Bends 2x45°, Ø110.
- Bottom of pit spiritlevel and flat, min. 200 mm from each side.
- By using waterdrains, see advice in drawing.
- Floor of min. concrete quality of 42,5 kg/cm² and according local laws.
- * Centre operationbox - corner of lift between 800 and 2500 mm = hose length (standard, extra distance means extra charge).
- Extra installation costs in consequence of deviate of this drawing, means extra charge.**
- BICC: The closed build-in cassette (BICC) hangs on the upper side of the floor. The lift with a maximum load of 3000 kg (ASG-3005) / 4000 kg (ASG-4005) is to be placed in the cassette (BICC).

Bemerkungen

- * 230-400V 3Ph + Erde.
- * Die Motorleistung ist 3,0 kW.
- * Zusätzlich 230V 1Ph.
- * Luftanschluss Schaltkasten max. 8 bar.
- PVC Biegung 2x45°, Ø110.
- Boden der Grube waagrecht und flach, min. 200 mm vom jeder Seite.
- Bei dem Gebrauch der Wasserabfuhren, siehe Empfehlung in der Zeichnung.
- Fussboden mit min. Beton Quality von 42,5 kg/cm² und nach Lokalgesetzen.
- * Mittelpunkt Schaltkasten - Ecke Hebebühne zwischen 800 und 2500 mm = Rohrlänge (Standard, größere Abstand bedeutet Preis aufschlag).
- Extra Installationskosten infolge Abweichen dieser Zeichnung bedeutet Preisaufschlag.**
- BICC: Die geschlossene Einbaukassette (BICC) wird aufgehängt an der oberen Seite der Estrich. Die Hebebühne mit einer maximalen Last von 3000 kg (ASG-3005) / 4000 kg (ASG-4005) kommt in der Kassette (BICC) zu stehen.

Opmerkingen

- * 230-400V 3Ph + aarde.
- * Het motorvermogen is 3,0 kW.
- * Extra 230V 1Ph.
- * Lucht bedieningskast max. 8 bar.
- PVC bochten 2x45°, Ø110.
- Bodem van put waterpas en vlak, min. 200 mm vanaf elke zijde.
- Bij gebruik van waterafvoeren, zie advies in tekening
- Vloer met min. beton kwaliteit van 42,5 kg/cm² en volgens de lokale wetten.
- * Hart besturingkast - hoek van hefbrug tussen 800 en 2500 mm = pijplengte (standaard, grotere afstanden is meerprijs).
- Extra installatiekosten als gevolg van afwijkingen van deze tekening betekent meerprijs.**
- BICC: De gesloten inbouwcassette (BICC) wordt opgehangen aan de bovenkant van de vloer. De brug met een maximale last van 3000 kg (ASG-3005) / 4000 kg (ASG-4005) komt in de cassette (BICC) te staan.