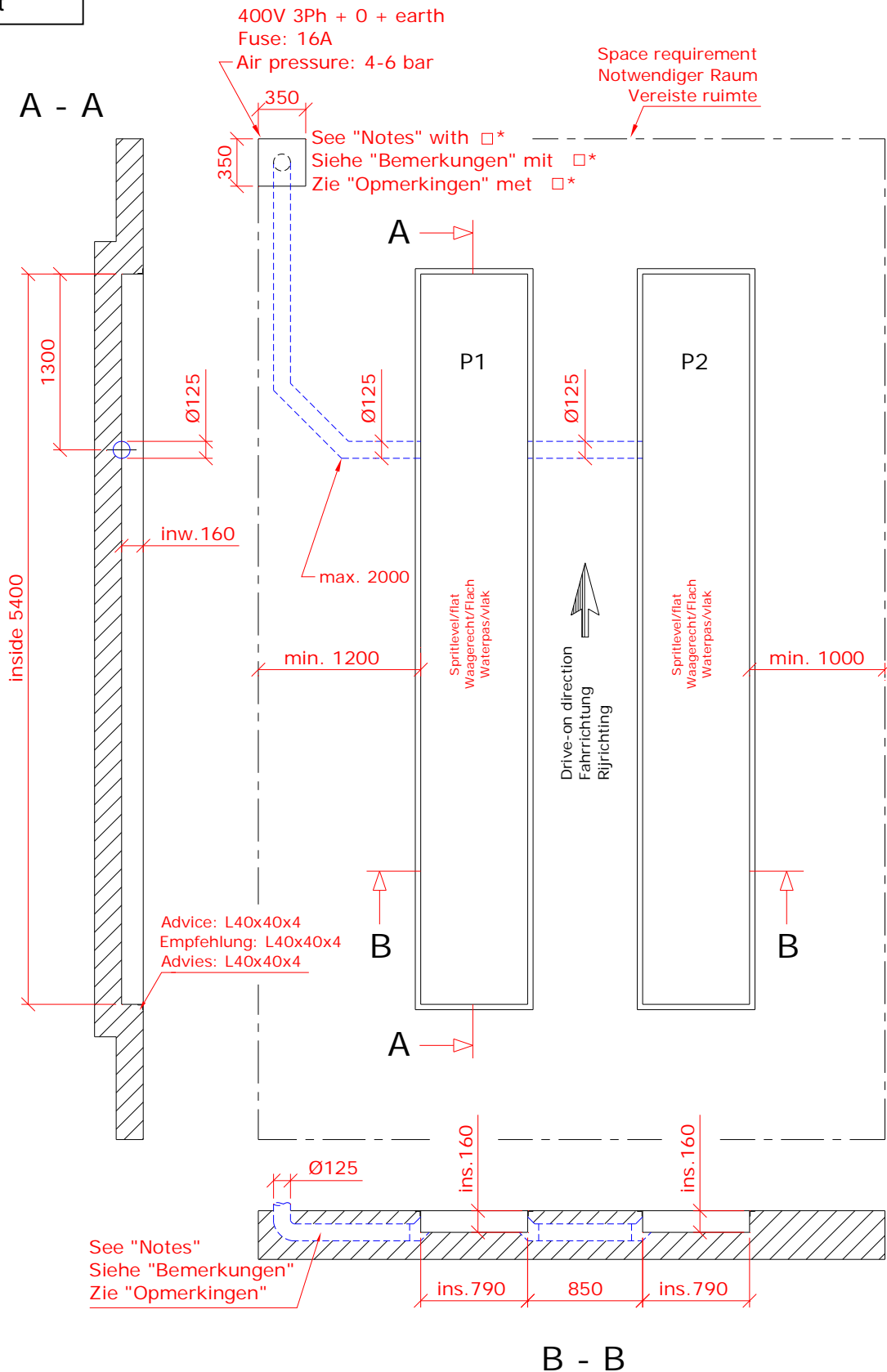


Concrete pit
 Betonnen Grube
 Betonnen put



Notes

- * 230-400V 3Ph + earth.
- * The motor power is 4,0 kW.
- * Extra 230V 1Ph.
- Pneumatic feed: 4-6bar (60-90 psi)
- PVC Bends 2x45°, Ø125.
- All angles of pit 90°.
- Bottom of pit spiritlevel and flat, min. 200 mm from each side.
- Floor of min. concrete quality of 42,5 kg/cm² and according local laws.
- * Centre operationbox - corner of lift between 800 and 2000 mm = hose length
(standard, extra distance means extra charge).
- Extra installation costs in consequence of deviate of this drawing, means extra charge.**

Concrete pit Betonnen Grube Betonnen put
--

Bemerkungen

- * 230-400V 3Ph + Erde.
- * Die Motorleistung ist 4,0 kW.
- * Zusätzlich 230V 1Ph.
- Pneumatische versorgung: 4-6bar (60-90 psi)
- PVC Biegung 2x45°, Ø125.
- Alle Winkel der Grube 90°.
- Boden der Grube waagrecht und flach, min. 200 mm vom jeder Seite.
- Fussboden mit min. Beton Quality von 42,5 kg/cm² und nach Lokalgesetzen.
- * Mittelpunkt Schaltkasten - Ecke Hebebühne zwischen 800 und 2000 mm = Rohrlänge
(Standard, größere Abstand bedeutet Preis aufschlag).
- Extra Installationskosten infolge Abweichen dieser Zeichnung bedeutet Preis aufschlag.**

Opmerkingen

- * 230-400V 3Ph + aarde.
- * Het motorvermogen is 4,0 kW.
- * Extra 230V 1Ph.
- Perslucht: 4-6bar (60-90 psi)
- PVC bochten 2x45°, Ø125.
- Alle hoeken van put 90°.
- Bodem van put waterpas en vlak, min. 200 mm vanaf elke zijde.
- Vloer met min. beton kwaliteit van 42,5 kg/cm² en volgens de lokale wetten.
- * Hart besturingkast - hoek van hefbrug tussen 800 en 2000 mm = pijplengte
(standaard, grotere afstanden is meerprijs).
- Extra installatiekosten als gevolg van afwijkingen van deze tekening betekent meerprijs.**

